



**INSTRUKCJA OBSŁUGI I MONTAŻU
DOKUMENTACJA TECHNICZNO-RUCHOWA
REDUKTORY ŚREDNIEGO CIŚNIENIA GAZU typu P-10
w wersjach: P-10, P-10G, P-10L, P-10U
P-10/S, P-10G/S, P-10L/S, P-10U/S**

Nr 02-1212

P



INIG-KOT-2018/0003

Warszawa, czerwiec 2018 r.

* ISO 9001 *

1. Oznaczenia wersji reduktorów

TYP REDUKTORA	Q [m ³ /h]	SPOSÓB URUCHAMIANIA	ROZSTAW PRZYŁĄCZA ⁽¹⁾
P-10	10	Manualny	133 mm x 63 mm kątowy
P-10G	10	Manualny	103 mm x 63 mm kątowy
P-10L	10	Manualny	166 mm liniowy
P-10U	10	Manualny	70 mm w kształcie litery „za
P-10/S	10	Automatyczny	133 mm x 63 mm kątowy
P-10G/S	10	Automatyczny	103 mm x 63 mm kątowy
P-10L/S	10	Automatyczny	166 mm liniowy
P-10U/S	10	Automatyczny	70 mm w kształcie litery „U”

⁽¹⁾ Na życzenie Klienta, po wcześniejszym uzgodnieniu, możliwa jest zmiana rozstawu.

2. Uwagi ogólne

Dzięki nabyciu reduktora typu P dysponujecie Państwo najlepszą techniką dostępną na rynku. Oferujemy Państwu nową, ulepszoną rodzinę reduktorów, efekt wieloletnich badań i doświadczeń gromadzonych poprzez stałą obecność na rynku i nieprzerwane kontakty z odbiorcami.

Dla reduktorów zostały wydane:

- Krajowa Deklaracja Właściwości użytkowych nr 01/2018
- Krajowa Ocena Techniczna INIG-KOT-2018/0003 (INiG-PIB Kraków),
- Certyfikat stałości własności użytkowych (krajowy)
nr.: AC010-UWB-0007 (INiG-PIB Kraków),

3. Gwarancja

Do każdego reduktora lub partii reduktorów dołączone są warunki gwarancji. Gwarancja nie obejmuje ewentualnie zastosowanych filtrów.

4. Przeznaczenie

Reduktory typu „P” przeznaczone są do redukcji ciśnienia paliw gazowych wg PN-C-04750 rozprowadzanych pod średnim ciśnieniem. Gaz w instalacji gazowej nie powinien zawierać zanieczyszczeń i spełniać wymagania zawarte w PN-C-04753.

5. Budowa

Reduktory posiadają dwa stopnie redukcji.

Niewykorzystane wyloty są zabezpieczone przed ingerencją osób trzecich w pracę reduktora bez pozostawiania widocznych, trwałych uszkodzeń lub innych widocznych śladów ingerencji. Reduktory posiadają wbudowane zawory w postaci zaworu szybkozamykającego i wydmuchowego zaworu upustowego działającego przy wzroście ciśnienia wylotowego, oraz zaworu odcinającego działającego przy spadku/zaniku ciśnienia wylotowego i przy przekroczeniu wydajności maksymalnej. Reduktory wyposażone są w siatkowy mosiężny filtr gazu.

* ISO 9001 *

6. Dane techniczne

Ciśnienie wlotowe:

$$P_e = 0,01 \div 0,5 \text{ MPa}$$

Przepływ nominalny:

$$P-10(*) - Q_{0,05\text{MPa}} = 10 \text{ m}^3/\text{h} \text{ (gaz ziemny)}$$

(*) – dotyczy wszystkich wykonań reduktorów.

Zakres temperatur roboczych: $-30^\circ\text{C} \div +60^\circ\text{C}$ (klasa T4)

Ciśnienie wylotowe ^[2]:

$$P-10(*) - P_a = 2,0^{\pm 0,2} \text{ kPa}$$

^[2] Na życzenie Klienta, po wcześniejszym uzgodnieniu, możliwa jest inna regulacja ciśnienia wylotowego.

DANE	P-10 P-10/S	P-10G P 10G/S	P-10L P-10L/S	P-10U P-10U/S
Masa	1,5 kg	1,5 kg	1,5 kg	1,5 kg
Gabaryty	152,5 x 122,5 x 127 mm	150 x 126,5 x 127 mm	170 x 109,5 x 127 mm	134 x 126,5 x 127 mm
Przyłącze wlotowe	DN 15 z nakrętką G 3/4 (kulisto-stożkowe)			
Przyłącze wylotowe	DN 25 z nakrętką G 1 1/4 (płaskie – uszczelka gumowa)			

Charakterystyczne parametry	$P_a = 2,0 \text{ [kPa]}$
Ciśnienie zamknięcia zaworu odcinającego	1,3±0,3
Ciśnienie zamknięcia zaworu szybkozamykającego działającego przy wzroście ciśnienia wylotowego	4,5±0,5
Ciśnienie zadziałania wydmuchowego zaworu upustowego	3,3±0,5

7. Części wymienne

Poz.	Nazwa części	Nr części
1	Filtr siatkowy	21-1000

8. Montaż reduktora

Reduktor można instalować w dowolnej pozycji. Kierunek przepływu gazu przez reduktor oznaczony jest graficznie (strzałka) na korpusie w pobliżu wylotu reduktora. Zaleca się jednak pozostawienie swobodnego dostępu do przycisku „RESET”.

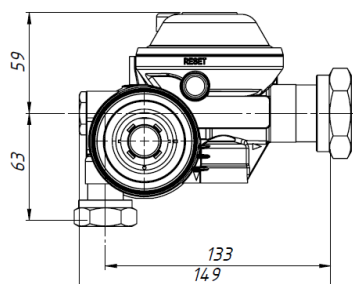
Przed uruchomieniem należy:

- Upewnić się, czy wyeliminowano z instalacji doprowadzającej gaz zanieczyszczenia i wodę.
- Z wlotu i wylotu reduktora usunąć zaślepki.
- Nakrętkę wlotową reduktora dokręcać momentem nie większym niż 40 Nm, a wylotową nie większym niż 60 Nm.
- Upewnić się, czy reduktor jest prawidłowo zainstalowany oraz czy wszystkie połączenia są szczelne.
-

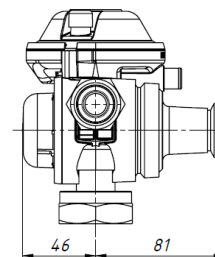
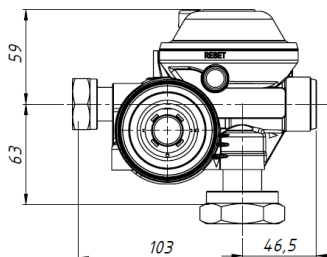
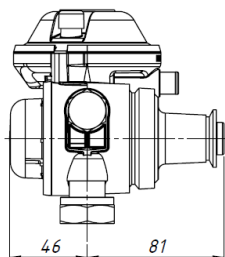
Na wylocie należy instalować zawsze nowe uszczelki.

9. Wymiary montażowe

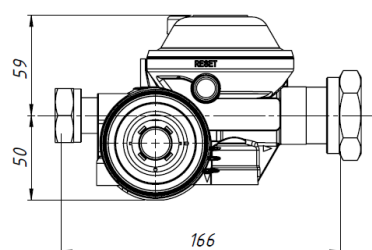
P-10, P-10/S



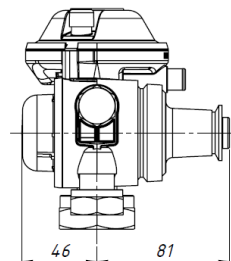
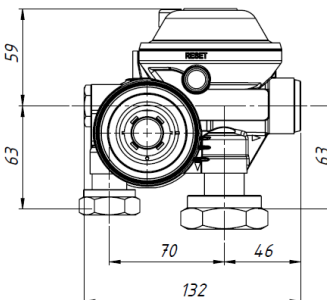
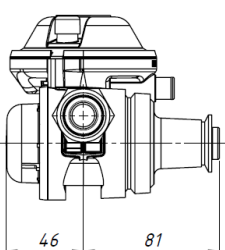
P-10G, P-10G/S



P-10L, P-10L/S



P-10U, P-10U/S



10. Uruchomienie reduktora

W wersji uruchamianej w sposób manualny:

- Zamknąć wszystkie podłączone do instalacji odbiorniki gazowe.
- Odkręcić czerwoną plastikową zaślepkę zaworu szybkozamykającego.
- Przytrzymać zaślepkę i przycisnąć przycisk „RESET”, w celu napełnienia reduktora gazem.
- Niezwłocznie zwolnić zaślepkę i wkręcić do reduktora (Istnieje możliwość zaplombowania zaślepki celem jej niepowołanego lub nieprawidłowego zastosowania).
- W tym momencie reduktor jest gotowy do pracy.
- Po uruchomieniu reduktora sprawdzić szczelność przyłączy gwintowych poprzez namydlenie ich za pomocą wytwarzających pianę środków do wykrywania nieszczelności.

* ISO 9001 *

W wersji uruchamianej w sposób automatyczny:

- Zamknąć wszystkie podłączone do instalacji odbiorniki gazowe.
- Upewnić się, że zawór szybkozamykający nie jest zablokowany.
- Po upływie kilkunastu sekund nastąpi samoczynne załączenie reduktora. Czas ten jest zależny od objętości instalacji za reduktorem oraz ewentualnych nieszczelności instalacji. Do czasu załączenia reduktora przepływa przez niego do 30 l/h gazu.

Reduktor załączy się gdy będzie odcięty pobór gazu za reduktorem a instalacja nie będzie wykazywać nieszczelności powyżej 30 l/h.

- W tym momencie reduktor jest gotowy do pracy.
- Po uruchomieniu reduktora sprawdzić szczelność przyłączy gwintowych poprzez namydlenie ich za pomocą wytwarzających pianę środków do wykrywania nieszczelności.

11. Pakowanie

Wlot i wylot reduktora jest na czas transportu zabezpieczony przed uszkodzeniem i zanieczyszczeniami. Reduktory pakowane są pojedynczo w worki foliowe, a następnie w kartony.

12. Sposób zamawiania

Zamówienia na reduktory należy składać u producenta, w firmie:

POGC Sp. z o.o. ul. Staniewicka 18 03-310 Warszawa

tel: +48 22 74409 16 fax:

biuro@pogc.pl www.pogc.pl

podając nazwę, typ i ciśnienie wylotowe. Przykład: Reduktor P-10G 2kPa

W przypadku, gdy został uzgodniony inny niż w pkt. 1 rozstaw przyłącza, informację taką należy uwzględnić w zamówieniu. Przykład: Reduktor P-10G 2kPa 60x103.

W przypadku zamawiania części wymiennych należy podać pełną nazwę i numer części, zgodnie z pkt. 7. Przykład: Filtr siatkowy 21-1000.

13. Wskazówki eksploatacyjne

Reduktor posiada możliwość wymiany tylko filtra i nie wymaga w czasie eksploatacji jakichkolwiek zabiegów konserwacyjnych i przeglądów technicznych.

W przypadku wystąpienia przerwy w dostawie gazu ponowne uruchomienie reduktora wykonać zgodnie z pkt. 10 niniejszej instrukcji.

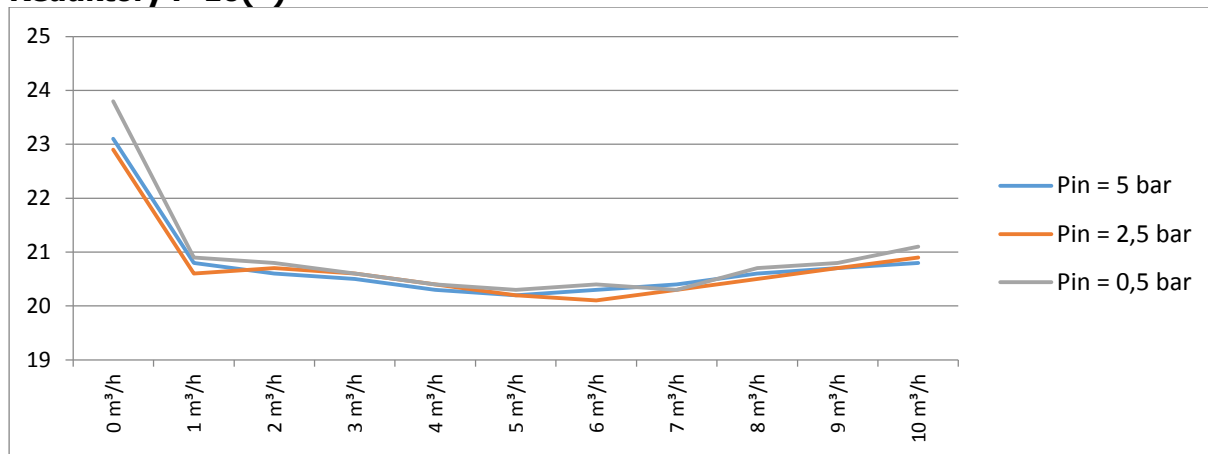
14. Recykling i usuwanie produktu

Opakowania oraz zużyte urządzenie należy składować, zagospodarować oraz utylizować zgodnie z obowiązującymi zaleceniami i wymaganiami określonymi w Ustawie o odpadach (Dz.U. 2013 poz. 21 z późniejszymi zmianami).

Aby uzyskać bardziej szczegółowe informacje na temat recyklingu tego produktu, należy skontaktować się z producentem, lokalną jednostką samorządu terytorialnego lub ze służbami zagospodarowania odpadów.

15. Charakterystyki

Reduktory P-10(*)



* ISO 9001 *